

野木病院の情報をお届け

のびのび 野木 だより

vol. 15

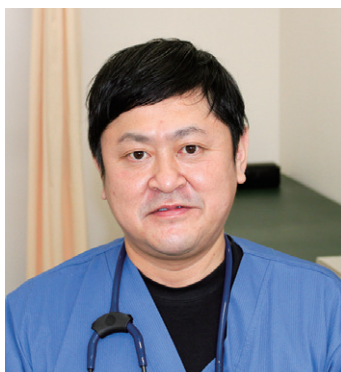
SPRING
2026

Nogi Hospital



新年度のあいさつ

院長 野木 佳孝



皆さまこんにちは。

令和8年度の始まりにあたりご挨拶申し上げます。

近年、世界ではさまざまな出来事や紛争が続いています。

アメリカの軍事行動など国際情勢は依然として緊張を伴い、私たちの生活にも様々な影響を与えています。

国内においても本年2月には高市早苗氏が第105代内閣総理大臣に選出され、第2次高市内閣が発足しました。

社会の状況が目まぐるしく変化する時代だからこそ、日々の暮らしの基盤である「健康」を守ることの重要性は、ますます高まっていると感じています。

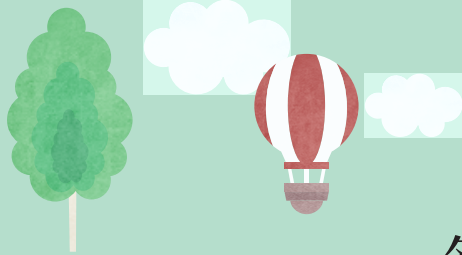
当院は「患者様の健康から地域を支える。」という考えのもとに、地域に根ざした医療を大切にしていまいりました。医療と介護の両輪で地域の皆さまの生活を支えていくことが私たちの使命と考えております。

これからも地域密着の医療機関として、住み慣れた地域で皆さまが安心して暮らし続けられるよう、お一人おひとりに寄り添った信頼される医療と温かいケアを提供してまいります。

健康面や生活のなかで不安を感じておられる方はどうぞお気軽にご相談ください。

それでは今年度もどうぞよろしくお願い申し上げます。





野木病院の最新

各科のご紹介



栄養科

Nutrition Department



当院は開院以来、直営で給食を提供しています。

病院食は、患者様から「入院中の唯一の楽しみ」と期待され、「医療の一環として提供されるもの」だと思っています。

近年、社会の高齢化、複雑化している病態によるため、食事内容・食形態を個別対応でも提供しています。また、他職種と栄養サポートにも取り組んでいる毎日です。

献立は季節を感じていただくメニュー、行事食等も取り入れて、おいしく食べていただくために、だしにこだわり、調理師さんと一緒に調理方法を工夫して提供しています。

以前、名誉院長先生（当時、院長先生）が、「ミキサー食も味を見て出していますか？自分が食べておいしくなかったら、患者さんは食べないよ。」と、言われたことがありました。あまりミキサー食の味をみるのが少なかったのですが、それからは、味の確認もするように心がけるようになりました。

給食関係だけでなく、人材不足、物価高騰、外部環境等が変化する中、2025年6月は「令和の米騒動」と呼ばれる状況になり、お米の価格が上がり、店頭からはお米がなくなることもあり、大変な時代がおとずれています。

昨年5月から、ミャンマーから2名の女性が調理スタッフとして一緒に働いています。暖かいお国の2人にとって、日本の冬は寒いので心配をしていましたが、彼女たちは、バランスの良い食事、肉・魚・豆腐・卵・野菜・果物と、唐辛子、ニンニクを使って調理をして3食食べて、寒い冬を乗り越えて頑張っています。健康は、バランスのとれた食事が大切だと、彼女たちからも教えてもらいました。栄養科スタッフも、自分の身体にも気をつけて、これからもみんなで協力し精進していきたいと思ひます。



ひな祭り献立 ちらし寿司



節分献立 巻き寿司

2025年度 佳生会研究発表会



1. 胃管内視鏡検査時のテンプレート記録の導入

看護部外来

稲垣 仁美
中津 淳子
村瀬 かおる

2. 体験利用が通所リハビリ利用決定に与える影響

セントクリストファーズホーム デイケア

福崎 幸子
小林 知子

3. 自己摂取能力の改善を目指して

リハビリテーション科

土田 久美子

4. あけの創立9年目のあゆみと今後にむけて

サービス付き高齢者向け住宅あけの

春山 花順

5. 骨粗鬆症治療継続率向上と病態・治療の意識づけを目指して

骨粗鬆症リエゾンチーム

村瀬 かおる

情報ご紹介



新入職員紹介



2月より勤務しています。新しい環境に緊張していますが、早く皆さまのお役にたてるよう精一杯頑張ります。どうぞよろしくお願いいたします。

検査科 三浦 翔子

いろいろ覚えることがあり大変ですが、頑張ります。

デイケア 小西 保子

就任のあいさつ



放射線技師長 診療放射線技師
澁谷 浩伸

このたび、放射線技師として勤務させていただくことになりました澁谷と申します。医療の現場において、放射線技術は診断に欠かせない重要な役割を担っていると感じております。その一員として携わることができ、大変光栄に思っております。

まだまだ至らない点も多くございますが、日々知識と技術の向上に努め、患者様に安心して検査を受けていただけるよう、丁寧で誠実な対応を心がけてまいります。

また、チーム医療の一員として、皆様との連携を大切にしながら貢献していきたいと考えております。ご指導ご鞭撻のほど、何卒よろしくお願い申し上げます。

「第3回 骨粗鬆症教室」を開催しました！

「第3回 骨粗鬆症教室（運動療法について 3月17日）」を開催しました！骨粗鬆症では、体のさまざまな部位の骨が骨折しやすくなります。統計によると一旦骨折を起こすと、再度骨折する危険性が高まることがわかっています。運動は骨を強くし、筋力を鍛え、バランスを改善して骨密度の増加や転倒・骨折防止に有効です。当院では骨粗鬆症リエゾンチームが中心となり、治療の普及と理解を深めていただくことを目的に、骨粗鬆症教室を開催しています。

参加された方からは、「分かり易くて勉強になった」「また来たい」といった声をいただきました。



骨粗鬆症教室
今後の予定

第4回 栄養について

2026年7月 講師：村瀬 かおる 看護師

※予約制 参加ご希望の方は受付または外来看護師にお声掛けください。

お知らせ

健診について

今年度より、協会けんぽ健診で対象者の拡大、健診項目の追加がありました。

20、25、30歳の方も対象となり、又40歳以上の女性（偶数年齢）に新たに骨粗鬆症検診が追加となりました。

当院では、骨粗鬆症検診においては腰椎及び大腿骨での詳細な検査を実施しております。予約制となりますので、お電話でご予約下さい。



診療案内

2026年4月現在

	診療時間	月	火	水	木	金	土
内科	午前診 (9:00~12:00)	院長	島谷	院長 平賀(内科・泌尿器)	五島	院長	院長 島谷(第2・4週)
	午後診 (16:00~18:30)	島谷	五島	院長	—	院長	—
内視鏡 センター	午前	中川(1,2,3,5週) 山階(4週)	豊永	—	加藤	高山	石木
	午後	—	豊永	—	加藤	—	—
外科	午前診 (9:00~12:00)	大村	石木	大村	石木	大村	名誉院長
	午後診 (16:00~18:30)	石木	—	—	石木	大村	—
整形外科	午前診 (9:00~12:00)	能勢	能勢	能勢	岩本	能勢	担当医
	午後診 (16:00~18:30)	※要相談	能勢	—	※要相談	※要相談	—

※緊急時は随時対応します。 ※休診:土曜午後・日曜・祝日 ※ピンク字は、女性医師です。 ※島谷医師の土曜診療は第2・4週のみとなります。

	診療時間	月	火	水	木	金	土
乳腺外来	午前診 (9:00~12:00)	○	○	○	○	○	山本[検査]
	午後診	○	—	—	○	島谷(13~16時) [検診]	—

○担当外科医が対応させていただきますので、お気軽に受診してください。 ※診察は予約制を導入しています。再診の方のみお電話での御予約も受け付けております。

明石市個別・集団健診を受け付けております (☎ 078-947-7211)

集団健診日:7/24、8/21、9/25、10/23、11/27、12/18、1/22、2/19、3/19 時間は13~16時となります (※各日定員あり)

労災指定 救急告知

医療法人社団 佳生会 **野木病院**

〒674-0072 兵庫県明石市魚住町長坂寺1003-1

TEL:078-947-7272 (代表) FAX:078-947-3045

【地域連携室】

TEL:078-939-8383 FAX:078-915-7633

<https://www.nogi-hospital.or.jp/>



ご自宅近くから病院までの送迎バスがあります。ご利用の方はご相談ください。